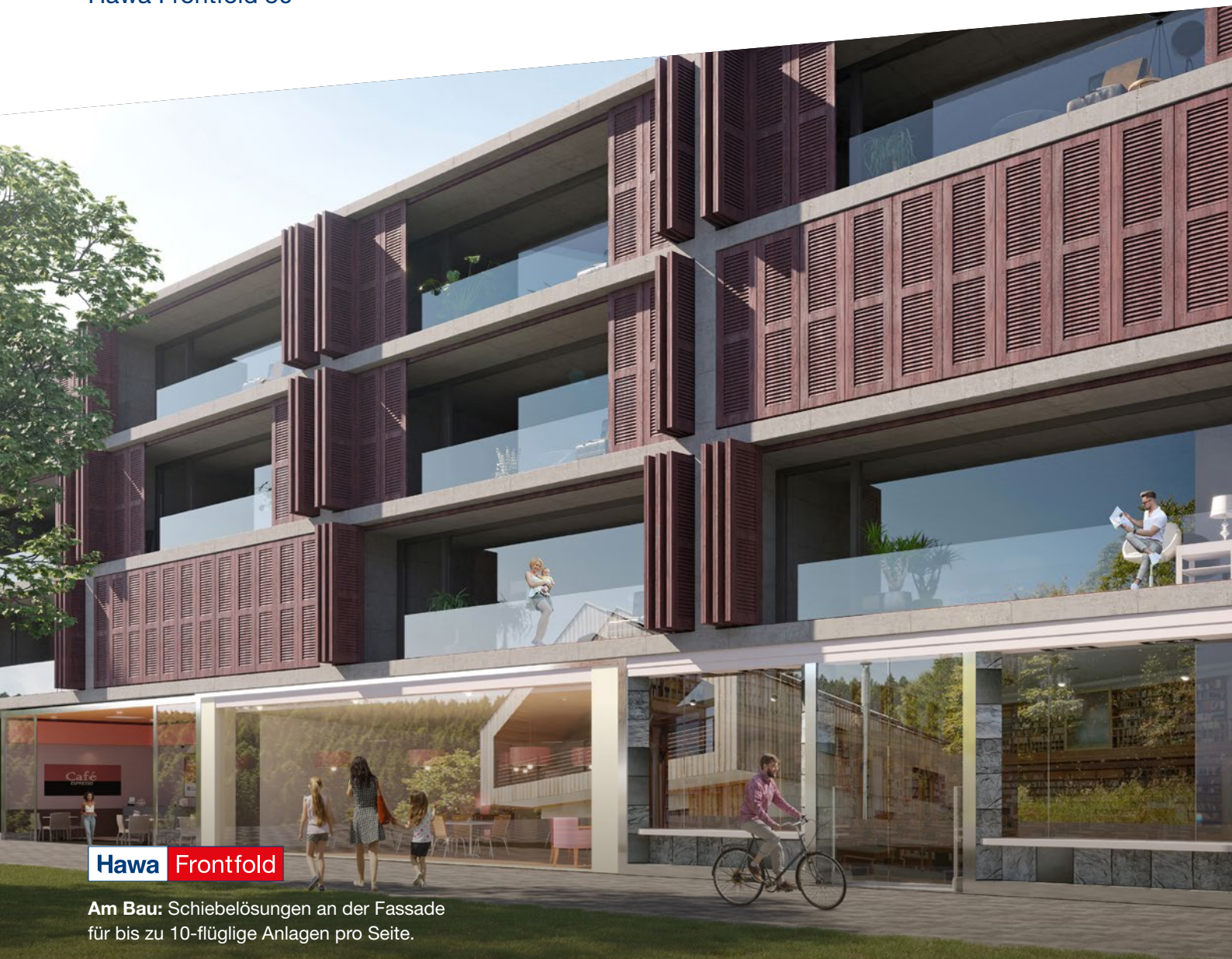


Läden zum Schieben, Falten und Geniessen

Hawa Frontfold 30



Hawa Frontfold

Am Bau: Schiebelösungen an der Fassade
für bis zu 10-flüglige Anlagen pro Seite.

Hawa Frontfold 30

Verleiht der individuellen Fassadengestaltung Flügel

Sie strahlen Charakter aus, kreieren spannende Lichtsituationen, sparen Platz: falt-Schiebeläden stehen jeder Fassade gut an. Und der innovative Hawa Frontfold 30 eröffnet jeder Fassade eine optimale Lösung: mit Forslide-, Inslide- und Mixslide-Konstruktionen, nach innen wie aussen faltenden Läden, in geraden oder ungeraden Flügelzahlen. So bietet er nicht nur die breitesten Anlagen (bis 12 m) sondern auch das breiteste Sortiment. Und beeindruckenden Komfort: Dank hochwertigen UV-beständigen Kunststoffrollen mit Gleitlager lassen sich Läden bis 30 kg mit einer Hand schieben und falten.

Für Jahre und Jahre: Tests und Zertifikate bescheinigen dem Hawa Frontfold ausgesprochen hohe Belastbarkeit, Windresistenz und Korrosionsbeständigkeit. Von all diesen Vorzügen ist aber herzlich wenig zu sehen. Denn die Scharniere sind von aussen unsichtbar, die Spaltmasse lassen sich bis auf 1 mm reduzieren und bei der neuen Forslide-Version verschwinden die Schienen sogar hinter den geschlossenen Flügeln.






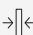
Einsatzbereich

Fassadengestaltung an privaten und öffentlichen Bauten.

System-Vorteile

- Flexibilität** **Forslide, Inslide und Mixslide** sowie nach innen und nach aussen faltend
Bis 10-flüglige Anlagen pro Seite mit gerader oder ungerader Anzahl Flügel beschatten bis zu 12 m lange Fronten
- Produktivität** **Bohrschablone** für die Scharniere **vereinfacht die Vormontage**
Höhenjustierung über die Aufhängeschraube mit Standardwerkzeugen
- Komfort** **Selbständige Arretierung der Laufwerke** bei gefalteten Läden durch Einclipsen
- Ästhetik** Bei der **Forslide Variante verschwinden die Schienen** hinter den geschlossenen Flügeln
- Zuverlässigkeit** **Korrosionsbeständige Materialien** für bedenkenlosen Einsatz in Küstennähe

Technische Vorgaben

	max.	30 kg
	max.	3200 mm
	max.	600 mm
		28–36 mm

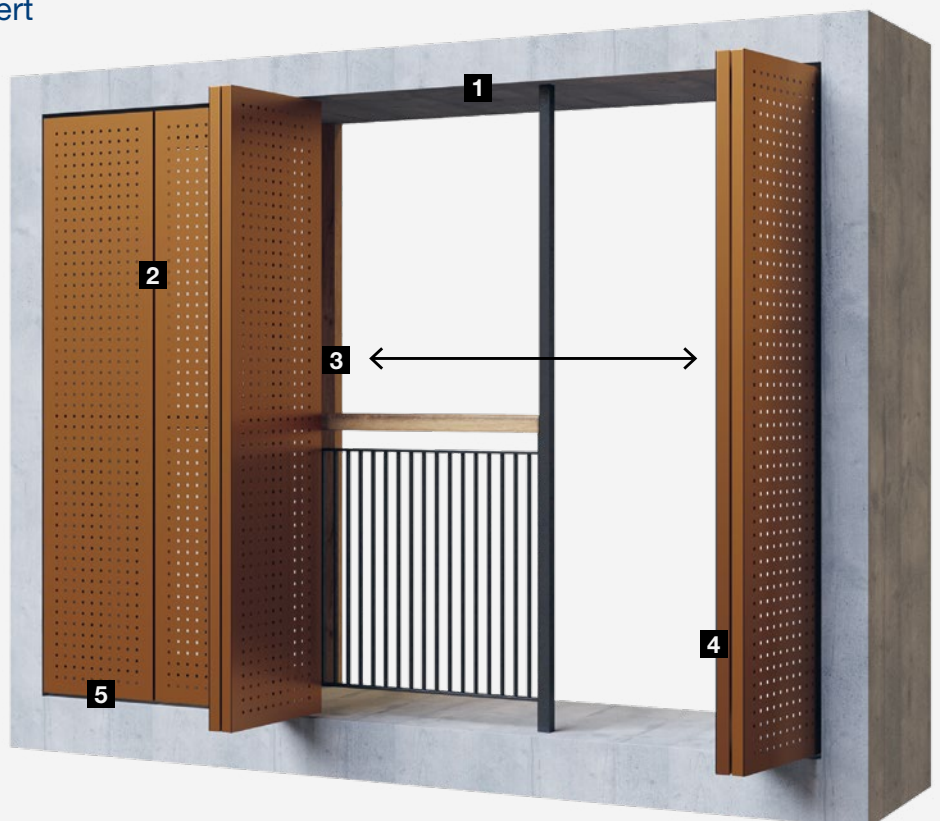
Gut zu wissen (Zubehör)

- Zugfalle mit Edelstahlseil
- Drehgriff aus Edelstahl
- Scharniere für minimales Spaltmass

Die Schönheit liegt im Detail

Weiterentwickelt und verbessert für noch mehr Eleganz

- 1** Einheitliches Bild ohne sichtbare Schienen
- 2** Kleinste Spaltmasse und von aussen unsichtbare Scharniere
- 3** Einfaches Öffnen und ruhiges Schliessen mit einer Hand
- 4** Türen lassen sich seitlich im 90°-Winkel zur Fensterfront stellen
- 5** Verschiedene Führungsschienen für jede Bausituation



Hawa Frontfold in Aktion



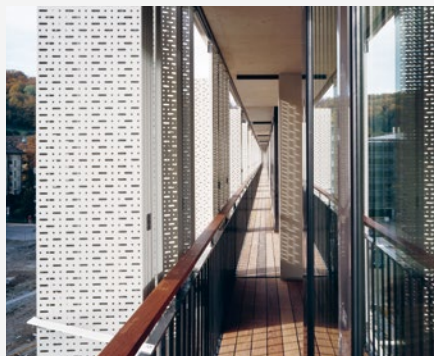
Aluminium-Vorhang: Mehrfamilienhaus Sieber-Breu

Ein Vorhang aus braunen Aluminiumprofilen umgibt das Obergeschoss des Mehrfamilienhauses in Diepoldsau (CH). Wo gewünscht, lässt sich der Vorhang von den Bewohnern in Form von Faltschiebeläden öffnen.

Sie verhindern ungewollte Einblicke in die raumhoch verglasten Räume, schützen vor Sonnenlicht und schaffen zugleich einen Bezug zur Umgebung: Der Branton nimmt die Farbe der umliegenden Ziegeldächer auf.

Auf dem Beschlag Hawa Frontfold laufend, sind dauerhaft gute Gleit- und Falteigenschaften garantiert.

[Mehr Referenzen auf hawa.com →](#)



Verdichtetes Bauen statt einer Fabrik: Merker-Park

45 Eigentumswohnungen stehen anstelle des früheren Email-Werkes auf dem Merker-Areal in Baden (CH). Der fünfgeschossige Bau setzt bezüglich Verdichtung und Energieverbrauch Massstäbe.

Die Fassade ist sowohl auf der Süd- als auch auf der Nordseite mit einer vorgelegerten, 70 Zentimeter tiefen Balkonschicht verglast, vor die sich eine Haut aus perforierten Aluminiumfaltschiebeläden ziehen lässt. Diese dient als Sicht- und Blendschutz.

Die Faltschiebeläden aus gelasertem Lochblech sind mit dem Beschlag Hawa Frontfold ausgestattet.



Abstrakter Kubus: Grosszügiges Wohnen

Bei einem privaten Wohnhaus in Pforzheim (DE) setzten die Architekten auf geschosshohe Fenster, um Licht und Grosszügigkeit in die langgezogenen Räume zu bringen.

Faltschiebeelemente sind dabei Gestaltungsmerkmal und Funktionsträger zugleich. Sie lassen sich im 90 Grad-Winkel seitlich an die Fensterfront schieben und nehmen geöffnet nur wenig Fassadenfläche in Anspruch.

Die ruhigen Gleiteigenschaften und die Robustheit von Hawa Frontfold überzeugen für die aus verzinktem Stahl gefertigten Rahmen der 20 Flügel.